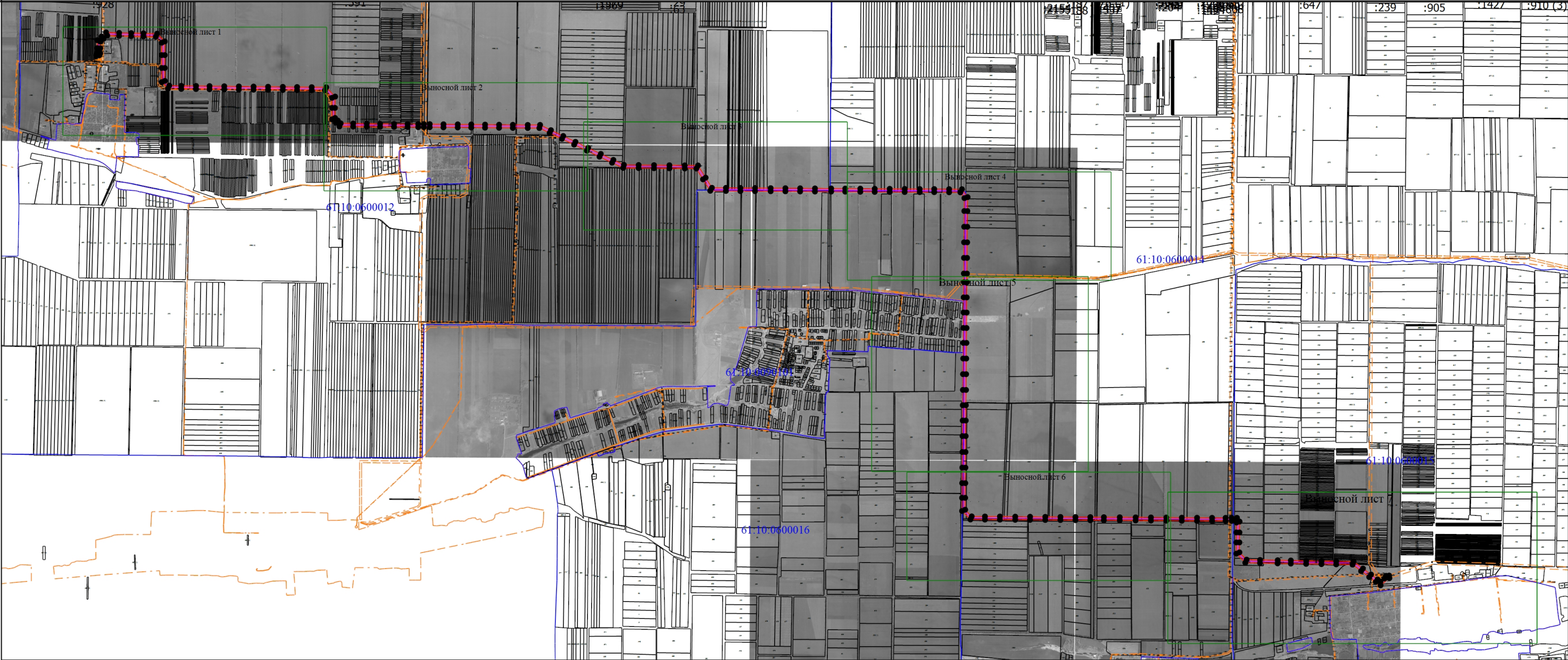


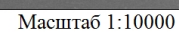
Схема расположения границ публичного сервитута



Условные обозначения

- Граница земельного участка
- Характерная точка границы, сведения о которой позволяют однозначно определить ее положение на местности
- Обозначение новой характерной точки
- Кадастровый номер объекта недвижимости
- Местоположение инженерного сооружения
- Существующая часть границы, имеющиеся в ЕГРН сведения о которой достаточны для определения ее местоположения
- Граница зоны с особыми условиями
- Граница кадастрового квартала
- Номер кадастрового квартала

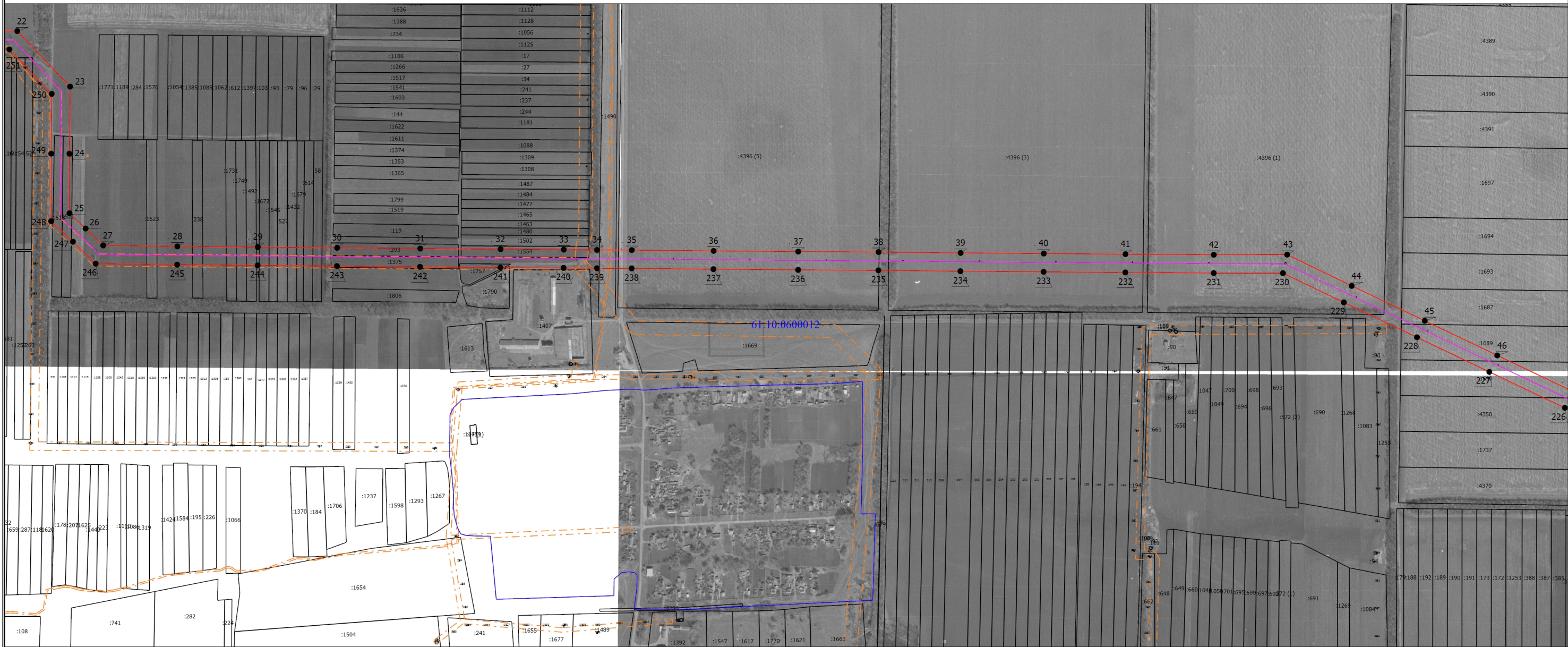
Выносной лист 1



—	- Граница земельного участка
●	- Характерная точка границы, сведения о которой позволяют однозначно определить ее положение на местности
1	- Обозначение новой характерной точки
:651	- Кадастровый номер объекта недвижимости
—	- Местоположение инженерного сооружения
—	- Существующая часть границы, имеющиеся в ЕГРН сведения о которой достаточны для определения ее местоположения
- - - - -	- Граница зоны с особыми условиями
—	- Граница кадастрового квартала
61:10:0090101	- Номер кадастрового квартала

Схема расположения границ публичного сервитута

Выносной лист 2



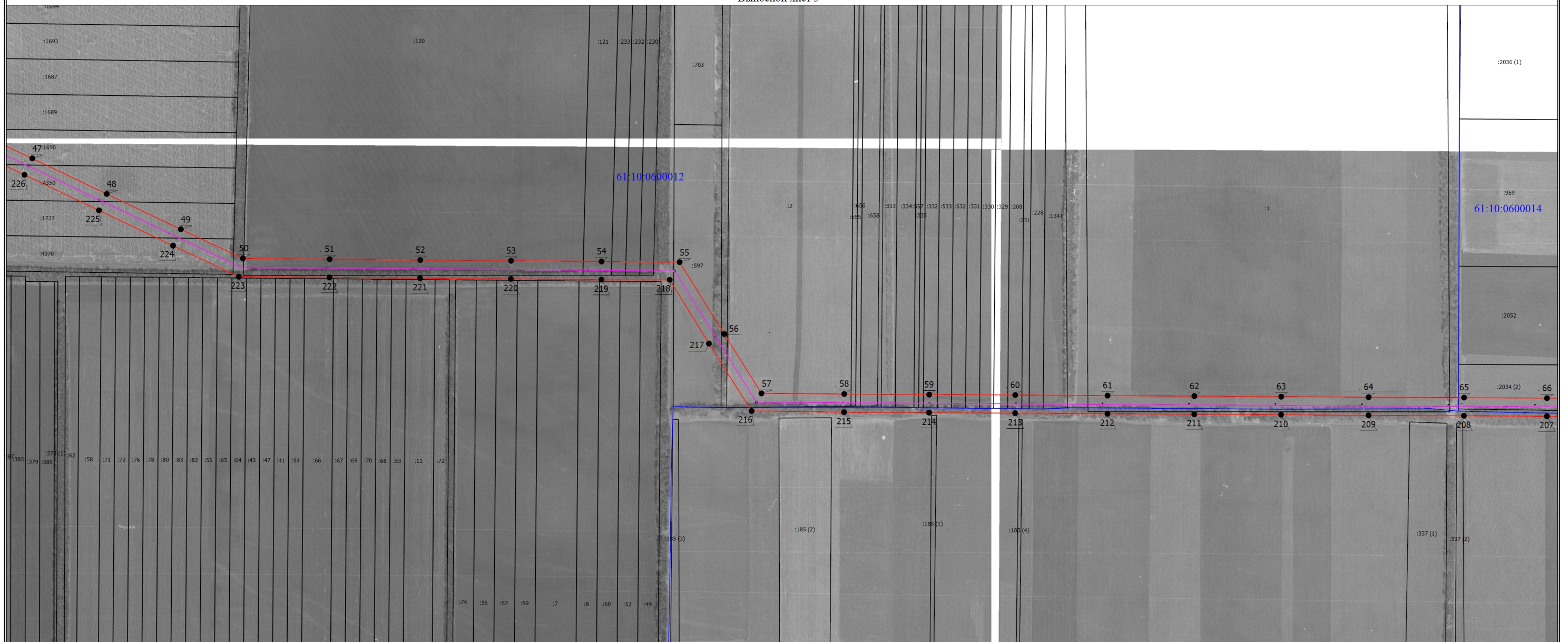
Масштаб 1:10000

Условные обозначения

- Граница земельного участка
- Характерная точка границы, сведения о которой позволяют однозначно определить ее положение на местности
- 1 - Обозначение новой характерной точки
- :651 - Кадастровый номер объекта недвижимости
- Местоположение инженерного сооружения
- Существующая часть границы, имеющиеся в ЕГРН сведения о которой достаточны для определения ее местоположения
- Граница зоны с особыми условиями
- Граница кадастрового квартала
- 61:10:0090101 - Номер кадастрового квартала

Схема расположения границ публичного сервитута

Выносной лист 3

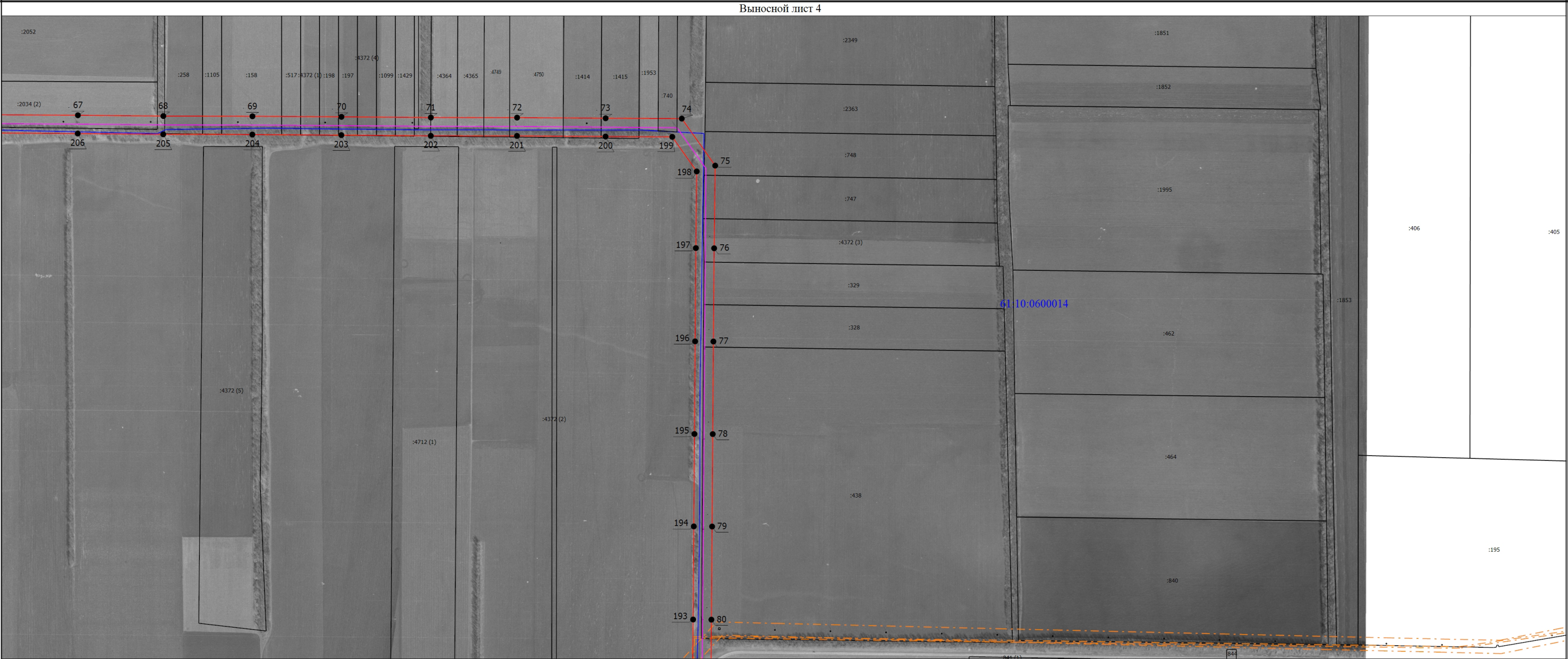


Масштаб 1:10000

Условные обозначения

- | | |
|---------------|--|
| — | - Граница земельного участка |
| ● | - Характерная точка границы, сведения о которой позволяют однозначно определить ее положение на местности |
| 1 | - Обозначение новой характерной точки |
| :651 | - Кадастровый номер объекта недвижимости |
| — | - Местоположение инженерного сооружения |
| — | - Существующая часть границы, имеющиеся в ЕГРН сведения о которой достаточны для определения ее местоположения |
| - - - - - | - Граница зоны с особыми условиями |
| — | - Граница кадастрового квартала |
| 61:10:0090101 | - Номер кадастрового квартала |

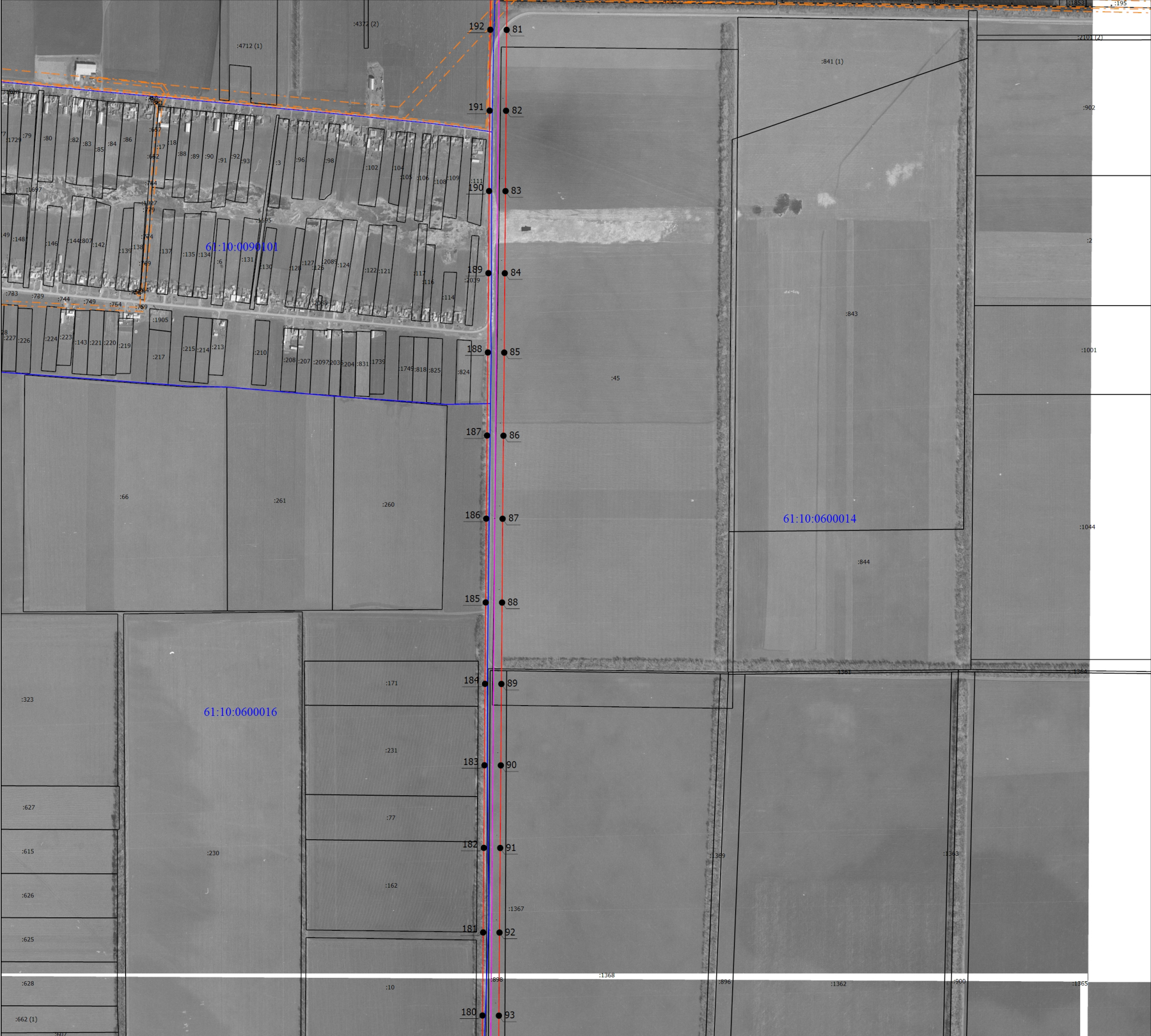
Схема расположения границ публичного сервитута



- Условные обозначения
- Граница земельного участка
 - Характерная точка границы, сведения о которой позволяют однозначно определить ее положение на местности
 - Обозначение новой характерной точки
 - Кадастровый номер объекта недвижимости
 - Местоположение инженерного сооружения
 - Существующая часть границы, имеющиеся в ЕГРН сведения о которой достаточны для определения ее местоположения
 - Граница зоны с особыми условиями
 - Граница кадастрового квартала
 - Номер кадастрового квартала

Схема расположения границ публичного сервитута

Выносной лист 5

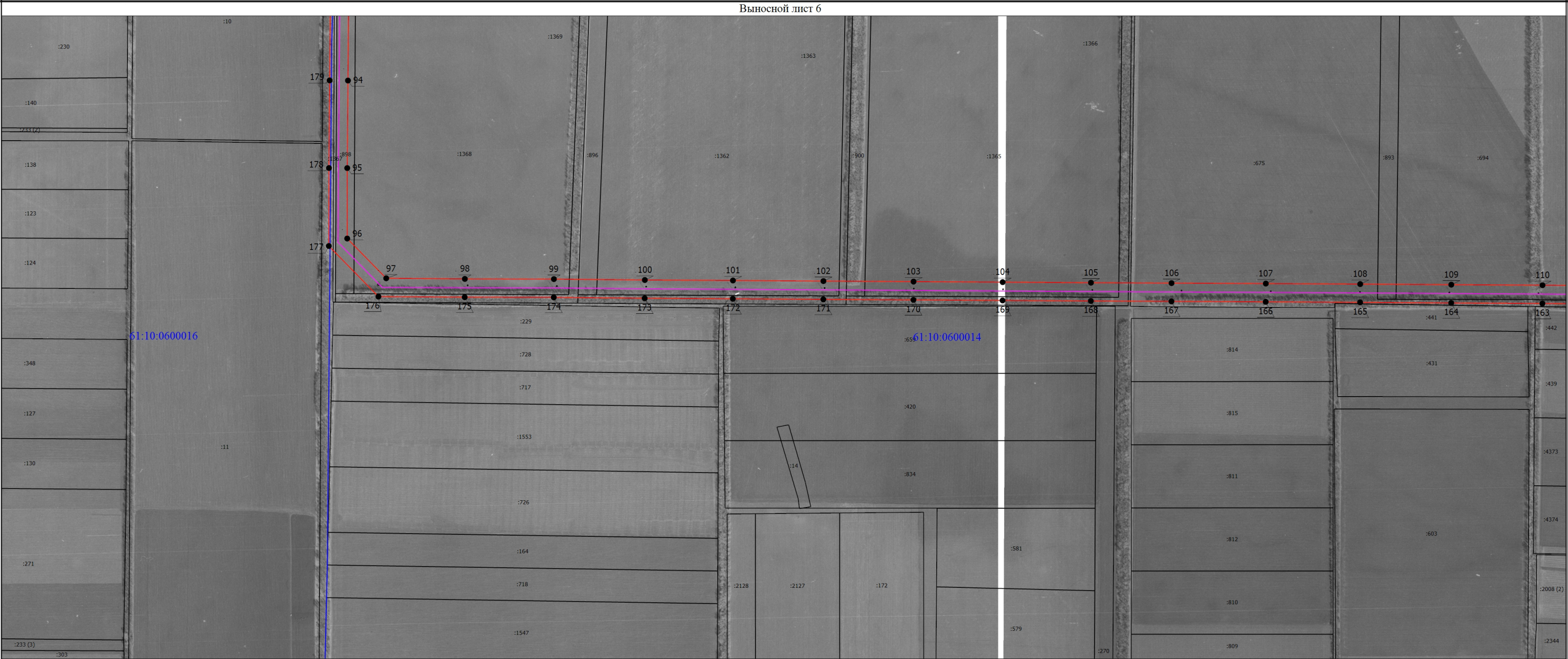


Масштаб 1:12000

Условные обозначения

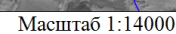
- Граница земельного участка
- Характерная точка границы, сведения о которой позволяют однозначно определить ее положение на местности
- Обозначение новой характерной точки
- Кадастровый номер объекта недвижимости
- Местоположение инженерного сооружения
- Существующая часть границы, имеющиеся в ЕГРН сведения о которой достаточны для определения ее местоположения
- Граница зоны с особыми условиями
- Граница кадастрового квартала
- Номер кадастрового квартала

Схема расположения границ публичного сервитута



- Условные обозначения
- Граница земельного участка
 - Характерная точка границы, сведения о которой позволяют однозначно определить ее положение на местности
 - 1 - Обозначение новой характерной точки
 - :651 - Кадастровый номер объекта недвижимости
 - Местоположение инженерного сооружения
 - Существующая часть границы, имеющиеся в ЕГРН сведения о которой достаточны для определения ее местоположения
 - Граница зоны с особыми условиями
 - Граница кадастрового квартала
 - 61:10:0090101 - Номер кадастрового квартала

Выносной лист 7



—	- Граница земельного участка
●	- Характерная точка границы, сведения о которой позволяют однозначно определить ее положение на местности
1	- Обозначение новой характерной точки
:651	- Кадастровый номер объекта недвижимости
—	- Местоположение инженерного сооружения
—	- Существующая часть границы, имеющиеся в ЕГРН сведения о которой достаточны для определения ее местоположения
- - - - -	- Граница зоны с особыми условиями
—	- Граница кадастрового квартала
61:10:0090101	- Номер кадастрового квартала